

Transition Insertion

Préparer l'après école dans l'enseignement spécialisé

Le pont entre l'enseignement spécialisé
et le monde adulte

Les objectifs du projet sont:

- D'accompagner le jeune dans la définition de son projet de vie
- De mettre en place des outils et des actions pour permettre l'insertion socio-professionnelle le plus rapidement possible au sortir des études.



Début du projet:

01/01/2022

Fin du projet:

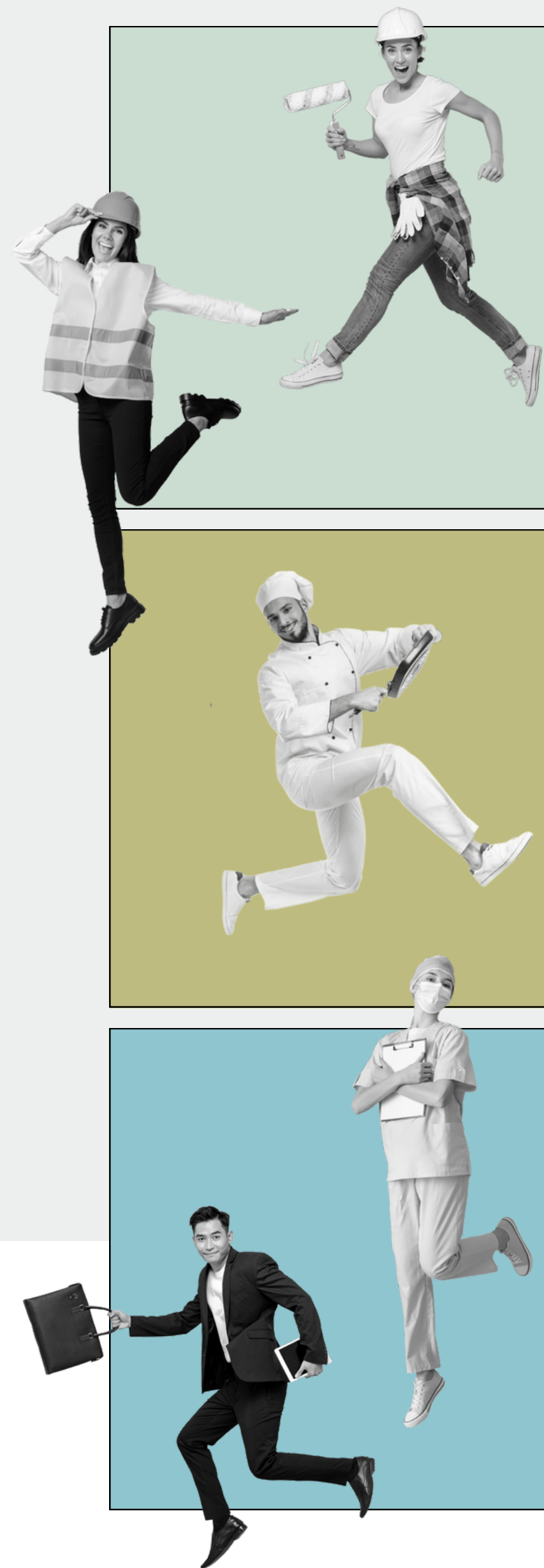
31/12/2025

Financement total:

12.992.091,69 €

dont 5.862.380,67 €

par l'Union européenne



**Forme
2 et 3**



Cofinancé par
l'Union européenne



FÉDÉRATION
WALLONIE-BRUXELLES